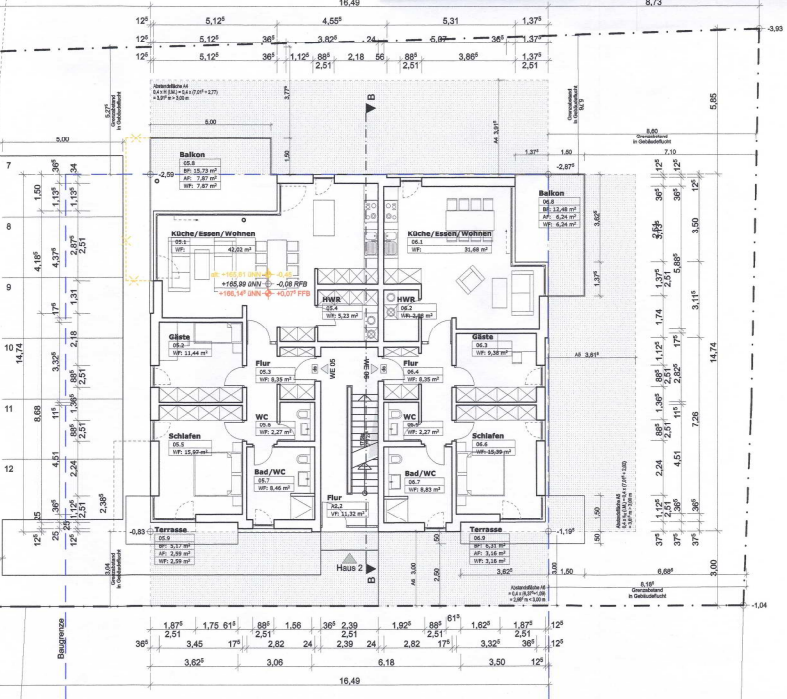
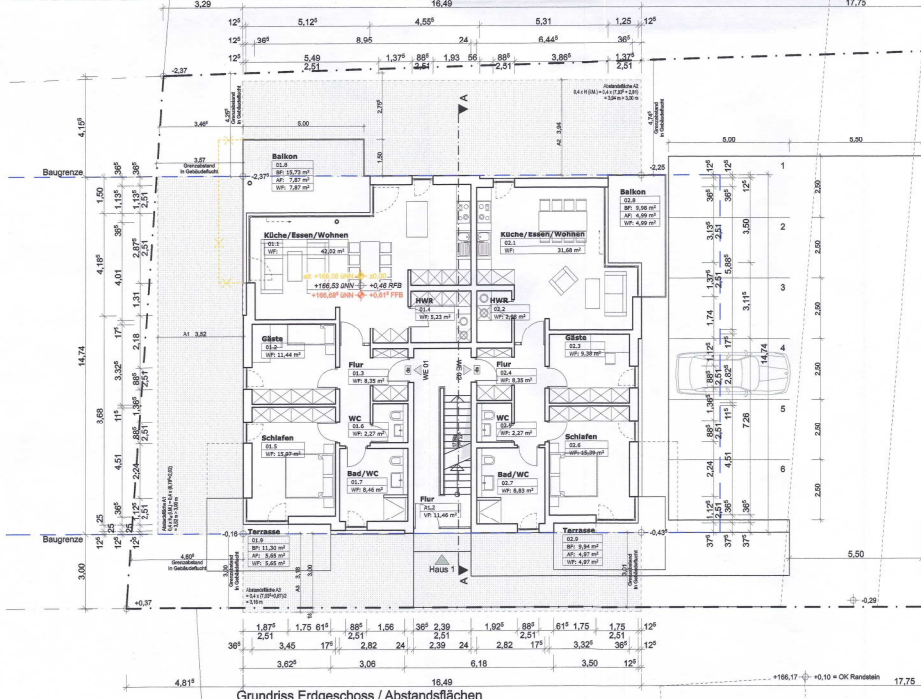


ursprüngliche Planung / Abbruch
 geplante Planung

Grundriss Obergeschoss



Grundriss Erdgeschoss / Abstandsflächen

BAUVORHABEN
 ERRICHTUNG VON 2 WOHNHÄUSERN
 SCHLETTSTADTER STRASSE 76829 LANDAU I. d. PFALZ
 - Untere Bauaufsicht -
 FI-St.-Nr. 5268
 24. APR. 2019

BAUHERR
 TEKTUR-BAUEINGABE-PLÄNE
 M 1/100
 GRUNDRISS
 ERDGESCHOSS (mit Abstandsflächen)
 OBERGESCHOSS

Anlage 2