

Haushalt 2015



Ergebnishaushalt

- Gesamtetat der Stadt

Aufwendungen: 137 Mio €

Erträge: 123 Mio €

- Produktplan 3 (Soziales und Jugend)

Aufwendungen: 58,8 Mio €

Erträge: 23,1 Mio €

Zuschussbedarf: 35,7 Mio € (Vorjahr 31,4 Mio)



In Prozent:

42,9 % für Jugend und Soziales

- vgl. 2014 42,8 %



Jugendamtsetat

- Ergebnishaushalt:

Aufwendungen:	29,6 Mio €
---------------	------------

Erträge:	9,4 Mio €
----------	-----------

- Finanzhaushalt:

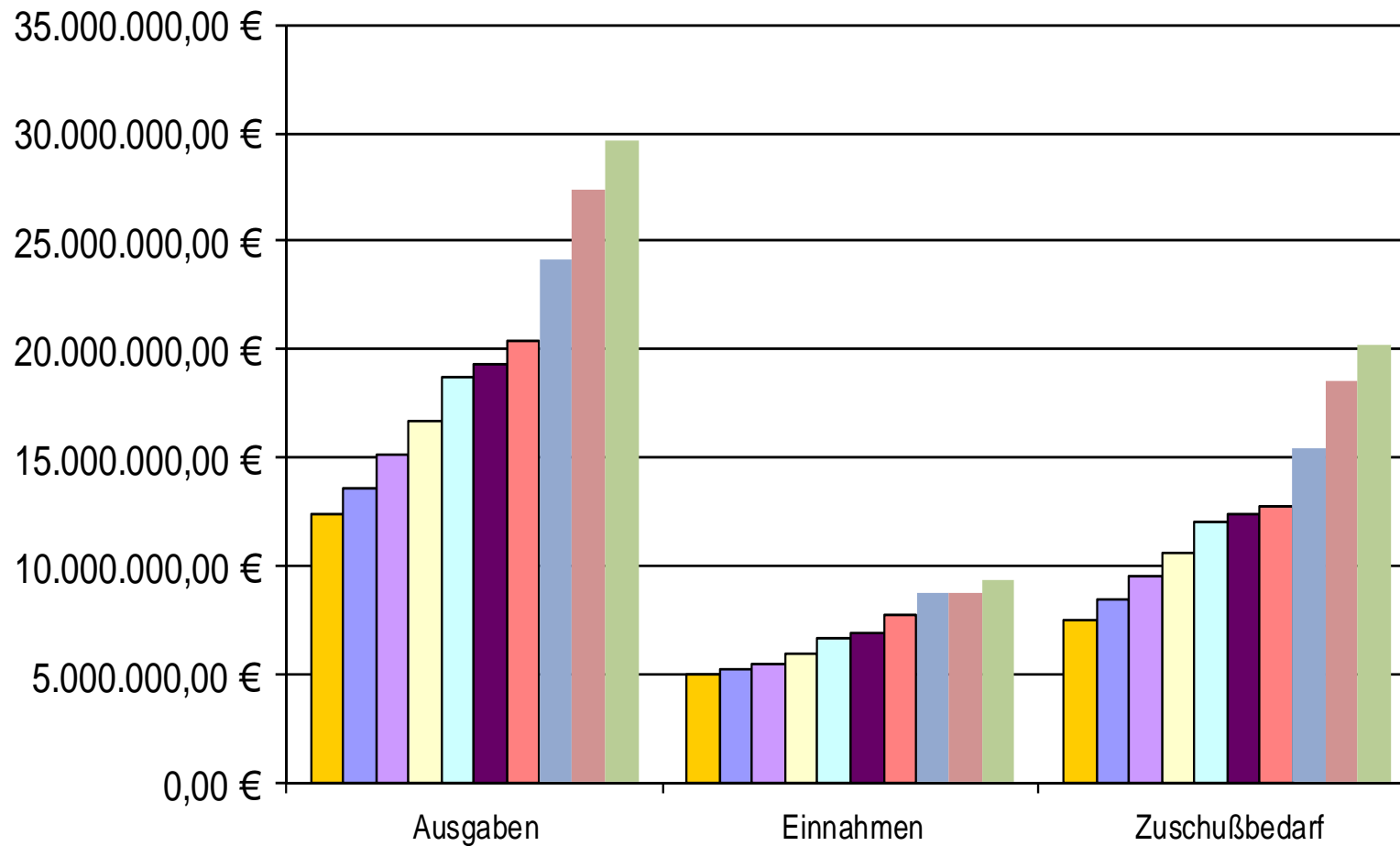
Aufwendungen:	59.000 €
---------------	----------



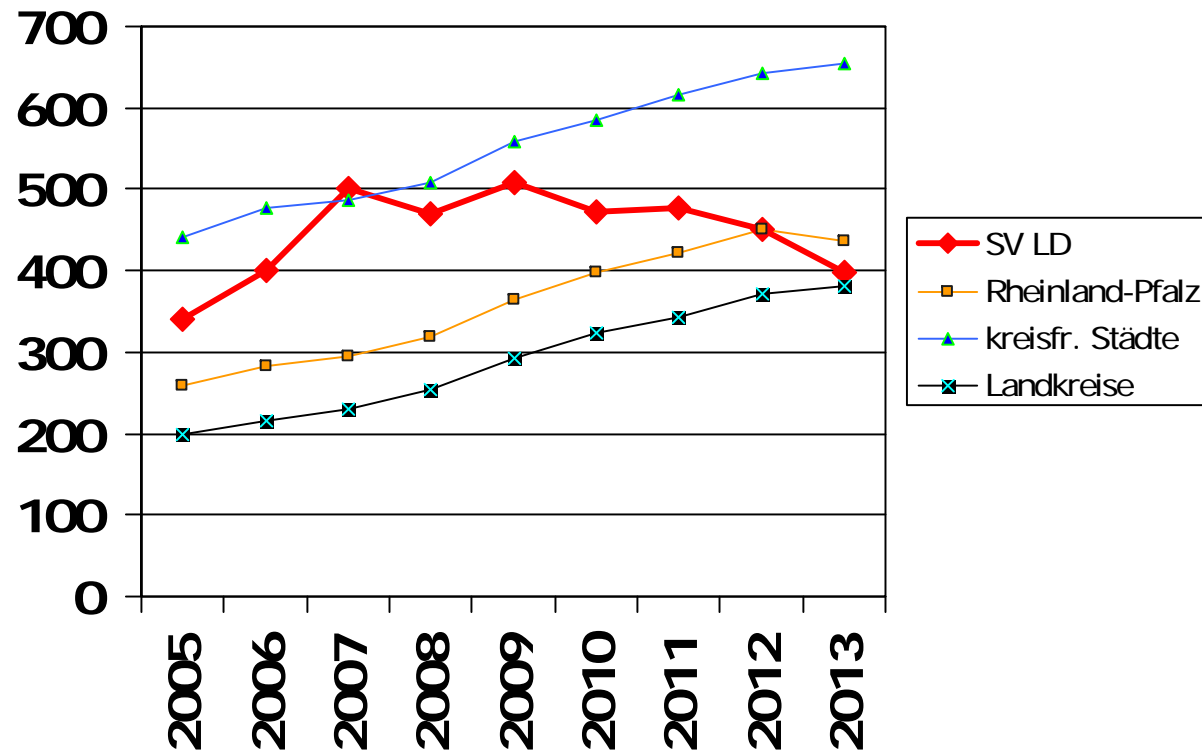
In Prozent:

1. 21,5 Prozent des Gesamthaushaltes
2. 50,34 Prozent des Sozialetatats für den Bereich Jugend

Entwicklung 2006-2015



Pro-Kopf-Bruttoausgaben HzE





Fallzahlenentwicklung HzE

- Stand 31.12.2013
 - Soz. Gruppenarbeit 25
 - Erziehungsbeistandschaft 18
 - Soz.päd.Familienhilfe (*Anzahl Kinder) 114
 - Tagesgruppe 19
 - Vollzeitpflege 51
 - Heimerziehung (Betr. Wohnen/Schutzhilfe) 22
 - Volljährige § 41 SGB VIII 19
 - Eingliederungshilfe § 35 a 58



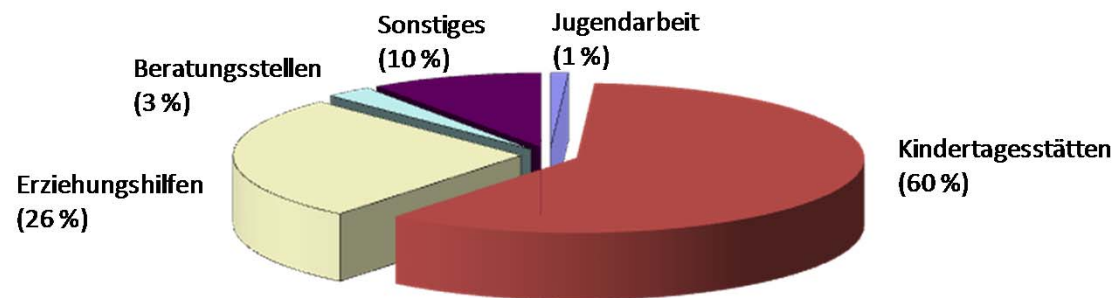
Fallzahlenentwicklung HzE

- Stand 30.11.2014

- Soz. Gruppenarbeit 31
- Erziehungsbeistandschaft 22
- Soz.päd.Familienhilfe (*Anzahl Kinder) 119
- Tagesgruppe 21
- Vollzeitpflege 58
- Heimerziehung (Betr. Wohnen/Schutzhilfe) 20
- Volljährige § 41 SGB VIII 16
- Eingliederungshilfe § 35 a 56



Verwendung der Gelder





Veränderungen Ergebnishaushalt

- Geplante Mehreinnahmen

gg. 2014 700 T €

- Geplante Mehrausgaben

gg. 2014 1,67 Mio €



Schwerpunkte in 2015

- Fortführung der Angebote im Haus der Jugend, Stadtteilbüro Süd, Mehrgenerationenhaus im Horst, Familientreff Altstadt, Kita Plus
- Ausbau der Horte
- Sprachförderung



Ergebnishaushalt im Einzelnen

Mehrausgaben in 2015

- Sprachförderung 60.000 €
- Inklusion 200.000 €
- Personalkosten Kita (Tariferh. + neue Gruppe Mörlheim und Nußdorf) 1.410.000 €



Gesamt: 1,67 Mio €



Jugendamt der Stadt Landau

Vielen Dank!