

PLANZEICHEN

- Art der baulichen Nutzung (§ 5 Abs.2 Nr.1, § 9 Abs.1 Nr.1 BauGB, §§ 1 bis 11 BauNVO)
- GEe** eingeschränktes Gewerbegebiet (§ 8 BauNVO)
- Bauweise, Baulinien, Baugrenzen (§ 9 Abs.1 Nr.2 BauGB, § 22 und 23 BauNVO)
- Baugrenze**
 - Baulinie**
- Verkehrsfächen (§ 9 Abs.1 Nr.11 und Abs.6 BauGB)
- Straßenverkehrsfächen**
 - Verkehrsfächen besonderer Zweckbestimmung**
 - Rad- und Fußweg**
 - Wirtschaftsweg**
- Flächen für Versorgungsanlagen, für die Abfallentsorgung und Abwasserbeseitigung sowie für Ablagerungen Anlagen, Einrichtungen und sonstige Maßnahmen, die dem Klimawandel entgegenwirken (§ 5 Abs.2 Nr.2b, 4 und Abs.4, § 9 Abs.1 Nr.12, 14 und Abs.6 BauGB)
- Flächen für Versorgungsanlagen, für die Abfallentsorgung und Abwasserbeseitigung sowie für Ablagerungen**
 - Elektrizität**
- Hauptversorgungs- und Hauptabwasserleitungen (§ 5 Abs.2 Nr.4 und Abs.4, § 9 Abs.1 Nr.13 und Abs.6 BauGB)
- oberirdisch**
 - unterirdisch**
- Grünflächen (§ 5 Abs.2 Nr.5 und Abs.4, § 9 Abs.1 Nr.15 und Abs.6 BauGB)
- O** Öffentliche Grünflächen
 - P** Private Grünflächen
- Wasserflächen und Flächen für die Wasserwirtschaft, den Hochwasserschutz und die Regelung des Wasserabflusses (§ 5 Abs.2 Nr.7 und Abs.4, § 9 Abs.1 Nr.16 und Abs.4, § 40 Abs.1 Nr.13 BauGB)
- R** Retentionsflächen
- Planungen, Nutzungsregelungen, Maßnahmen und Flächen für Maßnahmen zum Schutz, zur Pflege und zur Entwicklung von Natur und Landschaft (§ 5 Abs.2 Nr.10 und Abs.4, § 9 Abs.1 Nr.20, 25 und Abs.6, § 40 Abs.1 Nr.14 BauGB)
- Umgrenzung von Flächen für Maßnahmen zum Schutz, zur Pflege und Entwicklung von Natur und Landschaft (§ 5 Abs.2 Nr.10 und Abs.4, § 9 Abs.1 Nr.20 und Abs.6 BauGB)**
 - Umgrenzung von Flächen zum Anpflanzen von Bäumen, Sträuchern und sonstigen Bepflanzungen (§ 9 Abs.1 Nr.25a Abs.6 und Abs.6 BauGB)**
 - Umgrenzung von Flächen für die Erhaltung und das Anpflanzen von Bäumen und Sträuchern (§ 9 Abs.1 Nr.25a Abs.6 und Abs.6 BauGB) (§ 9 Abs.1 Nr.25b, Abs.6 und § 41 Abs.2 und § 213 BauGB)**
 - Anpflanzen: Bäume**
 - Erhaltung: Bäume**
- Sonstige Planzeichen
- Mit Geh-, Fahr- und Leitungsrechten zu belastende Flächen (§ 9 Abs.1 Nr.21 und Abs.6 BauGB)**
 - Umgrenzung der Flächen für Nutzungsbeschränkungen oder für Vorkehrungen die zum Schutz gegen schädliche Umwelteinwirkungen im Sinne des Bundes-Immissionsschutzgesetzes Umgrenzungen der Flächen für besondere Anlagen und Vorkehrungen zum Schutz vor schädlichen Umwelteinwirkungen im Sinne des Bundes-Immissionsschutzgesetzes (§ 9 Abs.1 Nr.24 und Abs.4 BauGB)**
 - Lärmpegelbereich III**
 - Lärmpegelbereich IV**
 - Lärmpegelbereich V**
 - Umgrenzung von Flächen, die von der Bebauung freizuhalten sind Umgrenzung der von der Bebauung freizuhaltenden Schutzflächen (§ 9 Abs.1 Nr.24 und Abs.6 BauGB)**
 - Grenze des räumlichen Geltungsbereiches (§ 9 Abs.7 BauGB)**
 - Abgrenzung unterschiedlicher Nutzung, z.B. von Baugebieten, oder Abgrenzung des Maßes der Nutzung innerhalb eines Baugebietes (§ 1 Abs.4, § 16 Abs.5 BauNVO)**
- Füllschema der Nutzungsschablone
- | | |
|---------------------------|-------------------------|
| Art der baulichen Nutzung | Gebäudehöhe |
| Grundflächenzahl GRZ | Geschossflächenzahl GFZ |
| Dachneigung | Bauweise |
| Lärmkontingenzierung | |

GEe	GH siehe Textteil
0,8	-
DN 0-5°	o
LEK tag 70 LEK nacht 55	

GEe	GH siehe Textteil
0,8	-
DN 0-5°	o
LEK tag 72 LEK nacht 59	

GEe	GH siehe Textteil
0,8	-
DN 0-5°	o
LEK tag 70 LEK nacht 53	

GEe	GH siehe Textteil
0,8	-
DN 0-5°	o
LEK tag 70 LEK nacht 52	

RECHTSGRUNDLAGEN:

- Baugesetzbuch (BauGB) in der Fassung der Bekanntmachung vom 23. September 2004 (BGBl. I S. 2414), zuletzt geändert durch Artikel 1 des Gesetzes vom 11. Juni 2013 (BGBl. I S. 1548)
- Baunutzungsverordnung (BauNVO) in der Bekanntmachung der Neufassung vom 23. Januar 1990 (BGBl. I S. 132), zuletzt geändert durch Artikel 2 des Gesetzes vom 11. Juni 2013 (BGBl. I S. 1548)
- Planfeststellung nach Verordnung über die Ausarbeitung der Bauleitpläne und die Darstellung des Planinhaltes (Planzeichenverordnung 1990 PlanZV 90) vom 18. Dezember 1990, zuletzt geändert durch Artikel 2 des Gesetzes vom 22. Juli 2011 (BGBl. I S. 1509)
- Gesetz über Naturschutz und Landschaftspflege (Bundesnaturschutzgesetz - BNatSchG) in der Fassung der Bekanntmachung vom 29.07.2009 (BGBl. I S. 2542), in Kraft getreten am 01. März 2010, zuletzt geändert durch Gesetz vom 21.01.2013 (BGBl. I S. 95)
- Gesetz zur Ordnung des Wasserhaushalts (Wasserhaushaltsgesetz - WHG) Artikel 1 des Gesetzes vom 31. Juli 209 (BGBl. I S. 2585), in Kraft getreten am 07. August 2009 bzw. 01. März 2010, zuletzt geändert durch Gesetz vom 21.01.2013 (BGBl. I S. 95)
- Gesetz zum Schutz vor schädlichen Umwelteinwirkungen durch Luftverunreinigungen, Geräusche, Erschütterungen und ähnlichen Vorgängen (Bundesimmissionsschutzgesetz - BImSchG) in der Fassung vom 26. September 2002 (BGBl. I S. 3830), das zuletzt durch Artikel 2 des Gesetzes vom 27. Juni 2012 (BGBl. I S. 1421) geändert worden ist.
- Gesetz über die Umweltverträglichkeitsprüfung (UVPG) vom 12. Februar 1990 in der Fassung der Bekanntmachung vom 24. Februar 2010 (BGBl. I S. 94), das durch Artikel 2 des Gesetzes vom 21. Januar 2013 (BGBl. I S. 95) geändert worden ist*
- Wassergesetz für das Land Rheinland-Pfalz (Landeswassergesetz - LWG) in der Fassung der Bekanntmachung vom 22. Januar 2004 (GVBl. S. 54), zuletzt geändert durch Gesetz vom 23. November 2011 (BVBl. S. 402)
- Landesgesetz zur nachhaltigen Entwicklung von Natur und Landschaft (Landesnaturschutzgesetz LNatSchG) vom 28. September 2005, Geändert durch Verordnung vom 22. Juni 2010 (GVBl. S. 106)
- Gemeindeverordnung für Rheinland-Pfalz (GemO) in der Fassung vom 31. Januar 1994 (GVBl. S. 153), zuletzt geändert durch Artikel 2 des Gesetzes vom 05. Mai 2013 (GVBl. S. 139)
- Landesgesetz zum Schutz und zur Pflege der Kulturdenkmäler (Denkmalschutz- und -pflegegesetz DSchPMG) vom 23. März 1978 (GVBl. 1978 S. 159), zuletzt geändert durch Gesetz vom 28. September 2010 (GVBl. S. 301)
- Landesbauordnung Rheinland-Pfalz (LBauO) in der Fassung vom 24. November 1998 (GVBl. S. 365), zuletzt geändert durch Gesetz am 09. März 2011 (GVBl. S. 47)

VERFAHRENSVERMERKE:

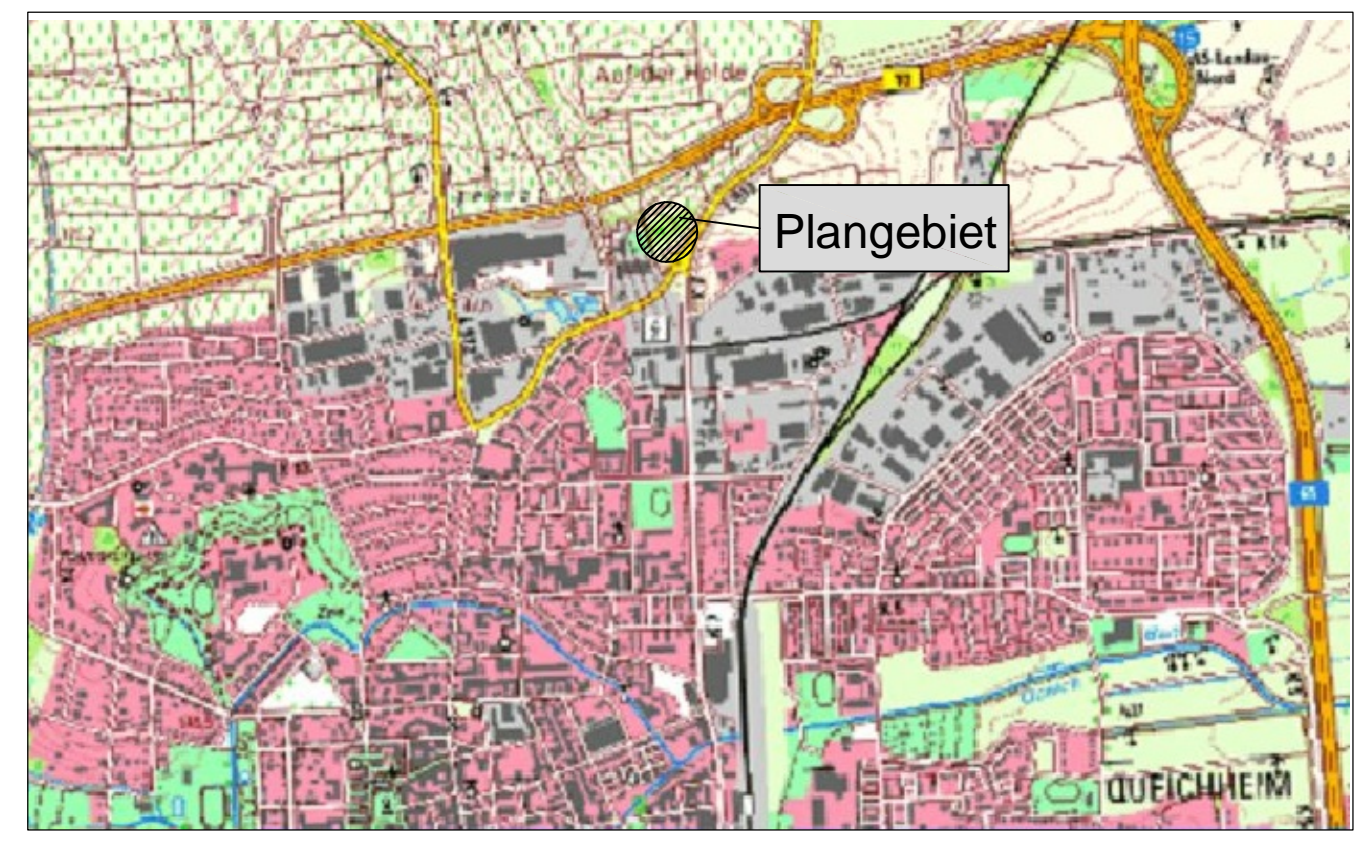
Aufstellungsbeschluss § 2 (1) 1 BauGB	am
Bekanntmachung des Aufstellungsbeschlusses § 2 (1) 2 BauGB	am
Öffentliche Auslegung und Anhörung (vorgezogene Bürgerbeteiligung) § 3 (1) BauGB	vom bis
Anhörung der Träger Öffentlicher Belange § 4 (1) BauGB	vom bis
Entwurf- und Auslegungsbeschluss § 3 (2) BauGB	am
Auslegungsbekanntmachung § 3 (2) BauGB	am
Offenlage (Bürgerbeteiligung) § 3 (2) BauGB	vom bis
Beschluss über die vorgebrachten Anregungen und Bedenken § 3 (2) BauGB	am
Satzungsbeschluss § 10 BauGB	am
Landau,	
(Bürgermeister)	

Ausfertigungsvermerk
Es wird bestätigt, dass der Inhalt dieses Bebauungsplans in der Fassung vom mit seinen Festsetzungen durch Zeichnung, Farbe, Schrift und Text mit den hierzu ergangenen Beschlüssen des Gemeinderates übereinstimmt und dass die für die Rechtswirksamkeit maßgebenden Verfahrensvorschriften beachtet wurden.
Landau,
(Bürgermeister)

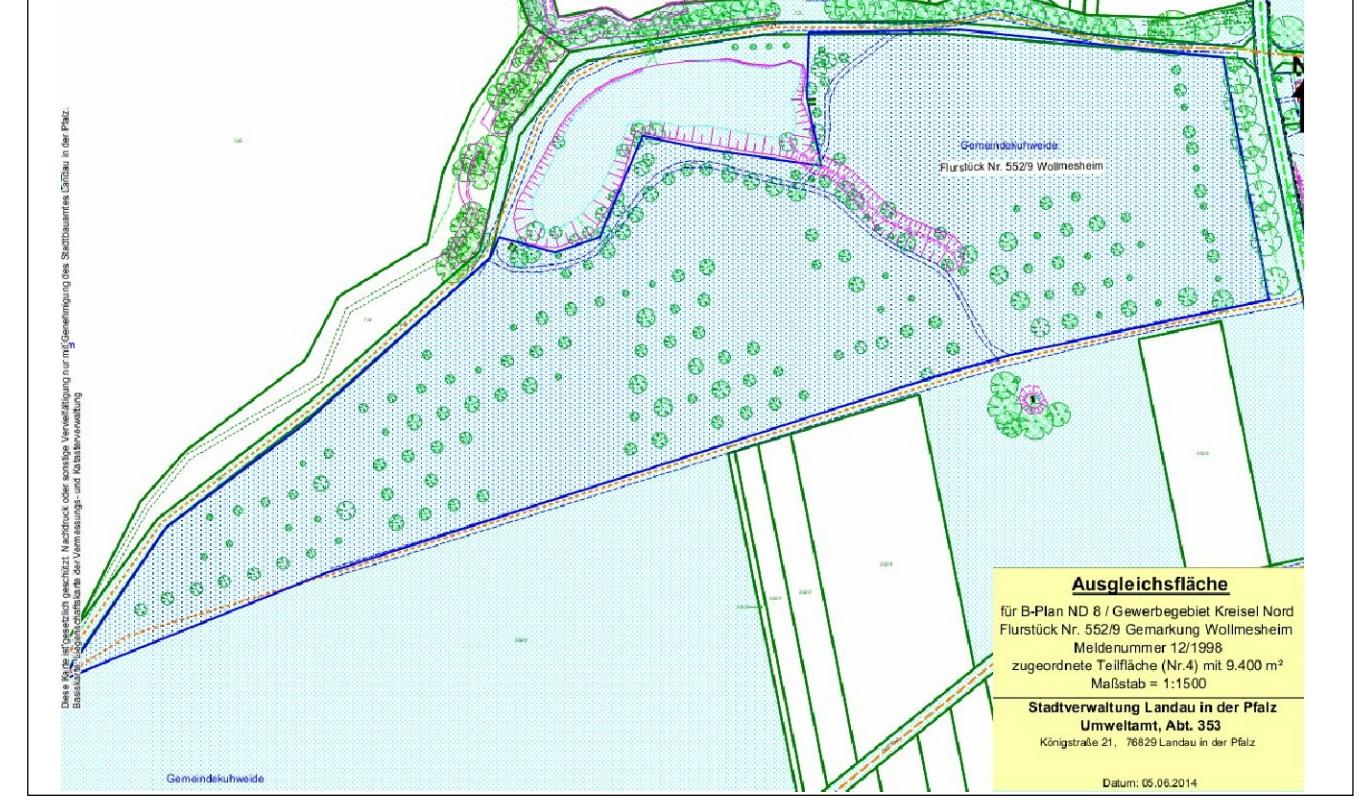
Rechtskraftvermerk
Mit der öffentlichen Bekanntmachung vom tritt dieser Bebauungsplan in der Fassung vom in Kraft.
Landau,
(Bürgermeister)

**Stadt Landau
Bebauungsplan ND 8
"Gewerbegebiet Am Kreisel Landau-Nord"**

ÜBERSICHTSKARTE



Ausgleichsfläche M 1:1500



Index	Datum	Änderungsgegenstand	gezeichnet	bearbeitet

Stadt Landau
Bebauungsplan ND 8
"Gewerbegebiet Am Kreisel Landau-Nord"

Entwurf vom 25. August 2014 Projekt PSO 13045

bearbeitet	Datum	Name	Anlage
gezeichnet	Jan 2014	my	
geprüft	Jan 2014	my	
	Juni 2014	my	

Maßstab: 1 : 500 Plan-Nr.: SB01BP001

Auftraggeber:
KRAUSE
Bauträger-Holding GmbH
Wiesackerweg 19
95444 Bayreuth

Planverfasser:
In Zusammenarbeit mit dem Stadtplanungsamt Landau
Bearbeiter: Herr Kessler
Pröll-Mitner
Architekten-Ingenieure
Pröll-Mitner GmbH
Architekten-Ingenieure
Am Störrenacker 1b
76139 Karlsruhe

Telefon 0721 96232-70
Fax 0721 96232-46
info@proell-mitner.de
www.proell-mitner.de

Stadt Landau, Karlsruhe, 25.08.2014